

\*即ご入居できます。

外観

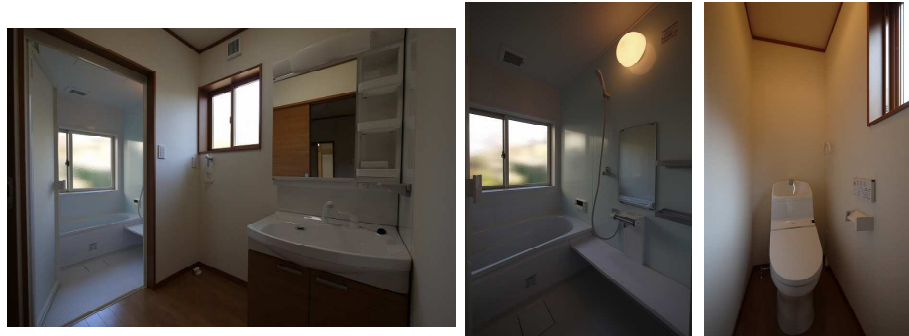


(西側正面)



(東側裏面)

内観



平面図



案内図



## 賃貸物件案内書

建物名	(西白根平屋貸家) 東荘		
住所	新潟市南区西白根1013番地1		
部屋タイプ	2DK+(戸建)	間取り	DK6.6、和6.0、和4.5
		専有面積	70.52㎡(21.33坪)
総戸数	1戸		
築年月	2016年8月改築		
料金	賃料	45,000円/月	
	駐車場	1台分込み	町内費 5,200円/年
	敷金	賃料1ヶ月分	家財保険 20,000円/2年
	礼金	なし	仲介料 48,600円(税込)
初期費用合計	93,600円	※ただし、月の途中から入居された場合は、賃料の日割り計算分が加算されます。	
設備	<ul style="list-style-type: none"> <li>・都市ガス</li> <li>・暖房便座ウォシュレットトイレ</li> <li>・ユニットバス(追焚き付)</li> <li>・シャンプードレッサー</li> <li>・各室照明器具</li> <li>・エアコン2台</li> <li>・テレビモニター付インターホン</li> <li>・テレビ配線</li> <li>・収納・クローゼット(中段付き)</li> </ul>		
	備考	<ul style="list-style-type: none"> <li>・取引態様：媒介</li> <li>・契約期間：2年、更新手続きあり</li> <li>・学区：味方小学校、味方中学校</li> <li>・バス停「緑が丘病院前」徒歩5分</li> <li>・自治会の行事に参加していただく場合があります。また、その際に参加費用等が発生する場合がありますが、その際は実費をご負担いただきます。</li> </ul>	



新潟市南区上下諏訪木854-7  
宅地建物取引業 新潟県知事免許(7)第3545号

TEL. 025-372-4736

FAX. 025-372-1819

www.excel-h.jp