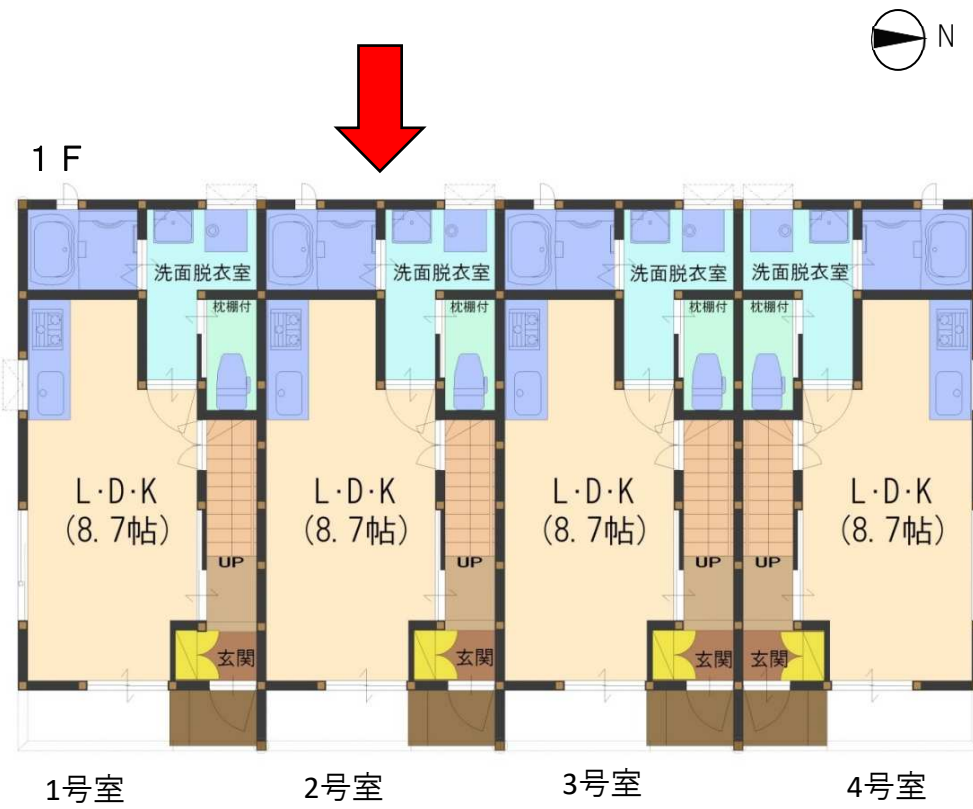


\* 2020年5月下旬以降 入居可

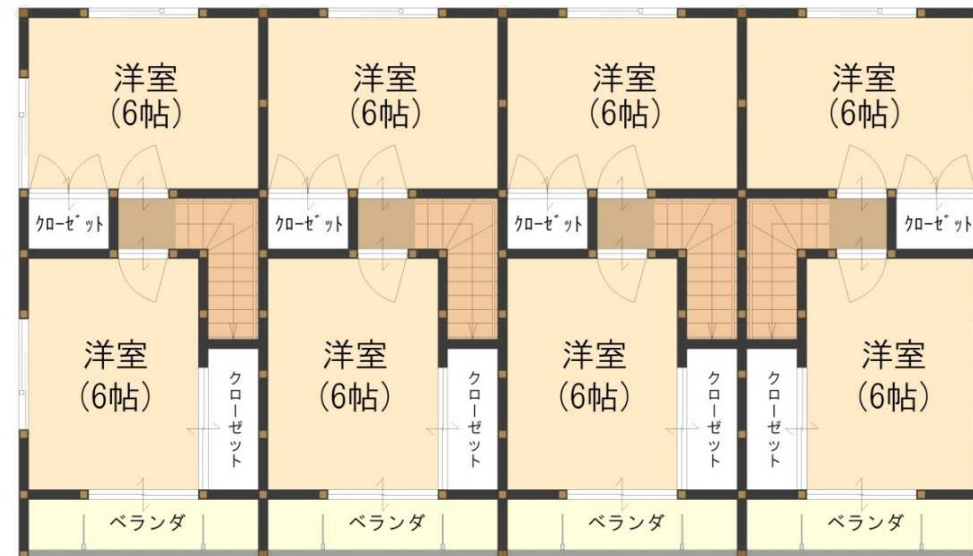
【外観・内観】



【平面図】



2F



【案内図】



メゾネット賃貸物件案内書

建物名	ロンチ・クワトロ B-2号室		
住所	〒950-1214 新潟市南区上下諏訪木881-1		
部屋タイプ	2LDK(メゾネット)	間取り	LDK8.7、洋6、洋6
		延床面積	52.99㎡(16.02坪)
築年月	2014年 12月		
料金	賃料	54,000円/月	
	駐車場	6,000円/月(2台分)	家財保険 実費
	敷金	54,000円	町内会費 1,000円/月
	礼金	54,000円	
	仲介手数料	自社物件につき無し	
設備	<ul style="list-style-type: none"> <li>・都市ガス</li> <li>・ホーローシステムキッチン</li> <li>・ビルトインガスコンロ</li> <li>・暖房便座ウォシュレットトイレ</li> <li>・ユニットバス(追焚き付)</li> <li>・シャンプードレッサー(ハイバックガードタイプ)</li> <li>・各室LED照明器具</li> <li>・BSアンテナ</li> <li>・テレビ、電話配線</li> </ul>		
	<ul style="list-style-type: none"> <li>・玄関ドア テンキーロック</li> <li>・テレビモニター付インターホン</li> <li>・ペアガラス仕様サッシ</li> <li>・収納・クローゼット(中段付き)</li> <li>・シューズBOX</li> <li>・昇降式物干し竿</li> <li>・エアコン全戸3台ずつ</li> <li>・床下収納</li> <li>・専用屋外水道付き</li> </ul>		
	<ul style="list-style-type: none"> <li>・取引態様:貸主</li> <li>・契約期間:2年、更新可能</li> <li>・学校区:白根小学校、白根第一中学校</li> </ul>		
	備考		

**エクセルホーム** 株式会社  
 新潟市南区上下諏訪木854-7  
 宅地建物取引業 新潟県知事免許(7)第3545号

TEL.025-372-4736  
 FAX.025-372-1819  
 www.excel-h.jp