

\*2020年11月入居可能予定（工事の状況により変動します）

【外観イメージ】

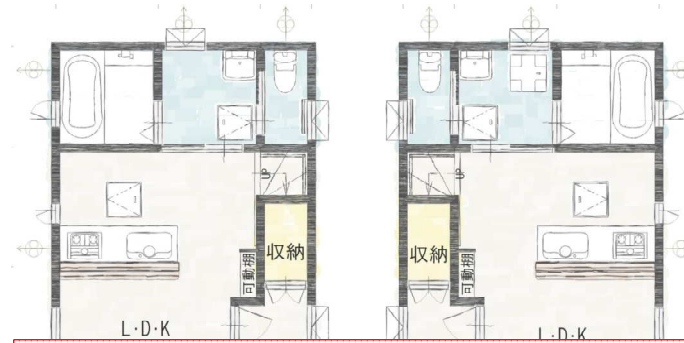


【案内図】

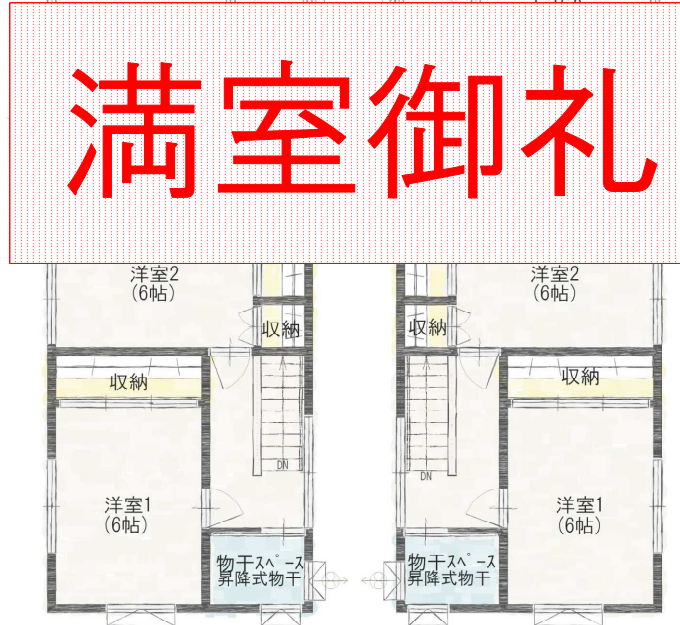


【平面図】

1階

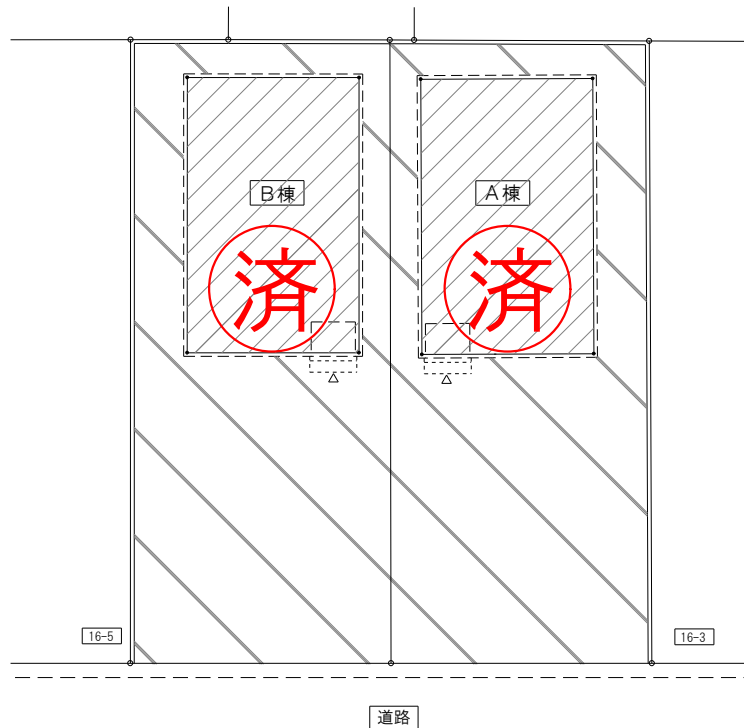


2階



満室御礼

【配置図】



## 戸建て賃貸物件案内書

建物名	【新築】西白根戸建て賃貸住宅A棟・B棟		
住所	新潟市南区西白根16-4		
部屋タイプ	2LDK	間取り	LDK11.2、洋6.0、洋6.0
		専有面積	65.01㎡(19.66坪)
総戸数	2戸		
築年月	2020年11月予定（工事の状況により変動します）		
料金	賃料	61,000円/月	
	駐車場	6,000円/月(2台分)	町内費 500円
	敷金	61,000円	家財保険 20,000円/2年
	ハウスクリーニング費用	40,000円+消費税	
	仲介料	67,000円+消費税	
設備	<ul style="list-style-type: none"> <li>・都市ガス</li> <li>・ホーローシステムキッチン</li> <li>・ビルトインガスコンロ</li> <li>・暖房便座ウォシュレットトイレ</li> <li>・1坪ユニットバス（追焚き付）</li> <li>・シャンプードレッサー（ハイバックガードタイプ）</li> <li>・エアコン全戸3台ずつ</li> <li>・各室LED照明器具</li> <li>・各室収納・クローゼット(中段付き)</li> <li>・テレビモニター付インターホン(録画機能付き)※2F子機付き</li> </ul>		
	<ul style="list-style-type: none"> <li>・シューズBOX</li> <li>・玄関収納</li> <li>・サッシ遮熱Low-Eガラス仕様(アルゴンガス入り)</li> <li>・床下収納</li> <li>・テレビ、電話配線</li> <li>・昇降式物干し竿</li> <li>・専用屋外水道付き</li> <li>・BSアンテナ</li> </ul>		
	<ul style="list-style-type: none"> <li>・取引態様：媒介</li> <li>・契約期間：2年、更新可能</li> <li>・学区：味方小学校、味方中学校</li> <li>・申し込み時に連帯保証人の取付けが必要です。</li> </ul>		
	備考		

問い合わせ先

**エクセルホーム** 株式会社

新潟市南区上下諏訪木854-7  
宅地建物取引業 新潟県知事免許(7)第3545号

TEL. 025-372-4736

FAX. 025-372-1819

www.excel-h.jp