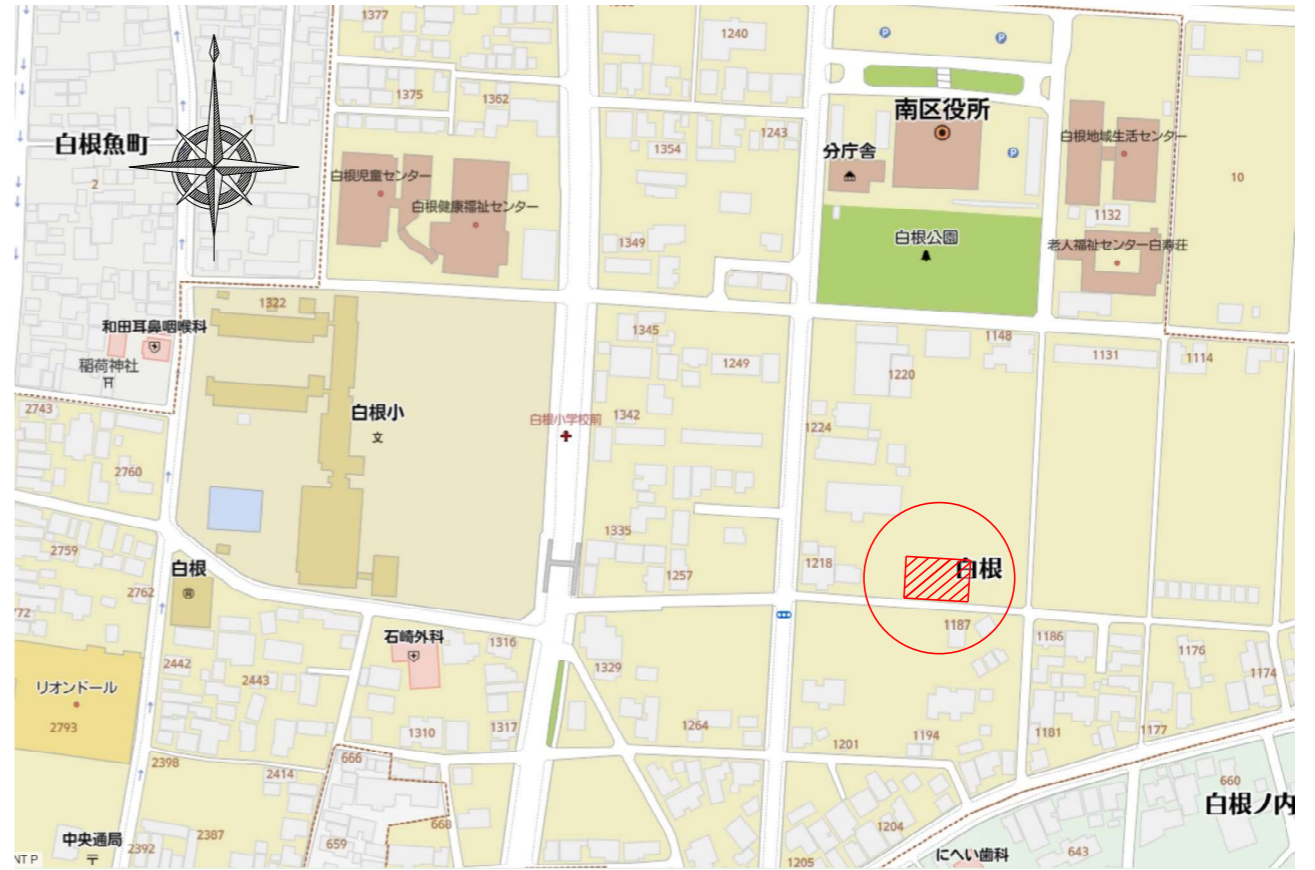
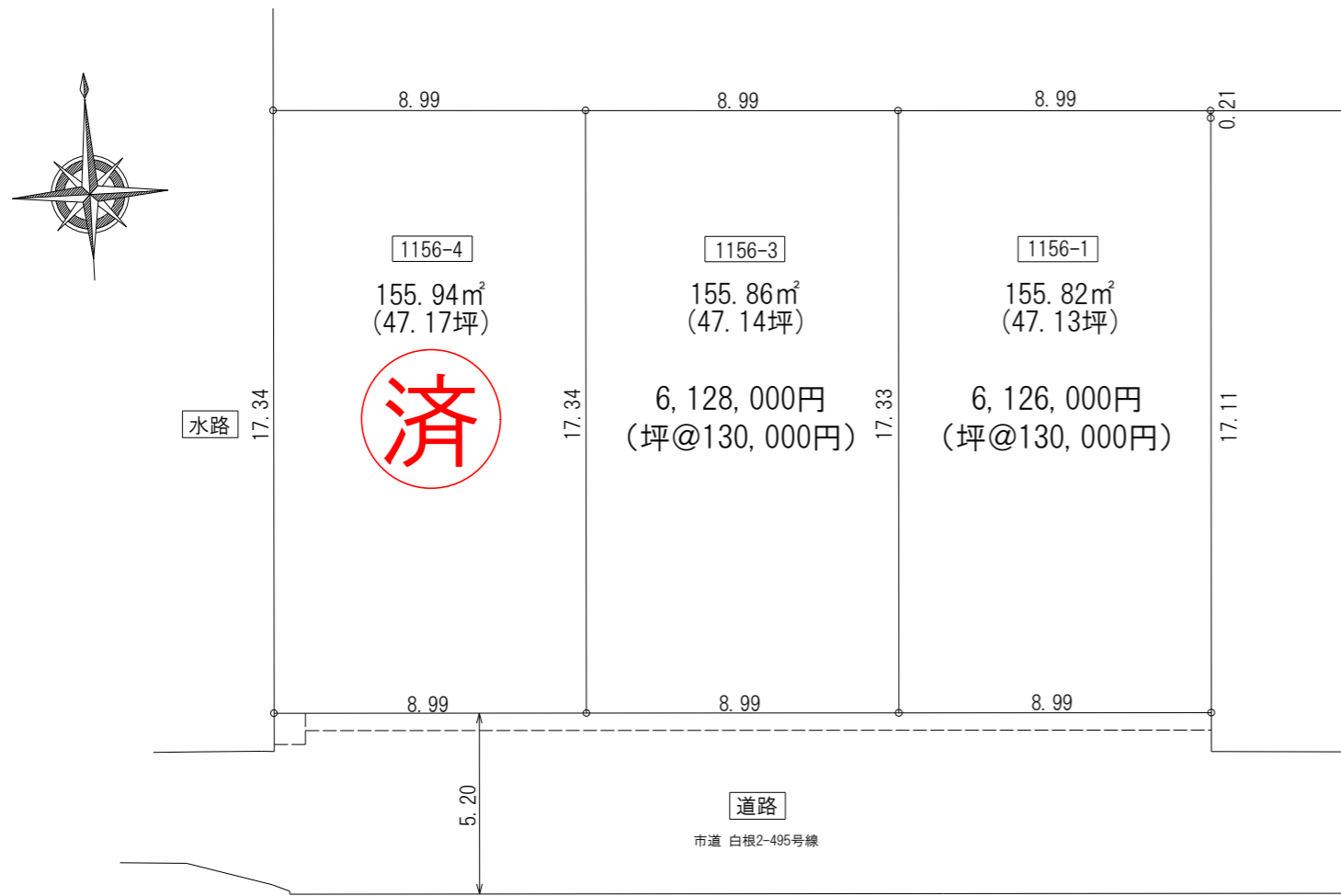




現況写真



案内図



物件情報	所在地	新潟市南区白根字杉菜方1156-1、1156-3、1156-4		
地目	宅地	電気	東北電力	
現況	宅地	ガス	宅内引込予定	
道路	南側市道	水道	宅内引込予定	
都市計画	市街化区域	排水	下水道	
建蔽率	60%	学校区	白根小学校	
容積率	200%		白根第一中学校	
用途地域	第一種住居地域	取引態様	売主	
防火関係地域	法22条区域	建築条件	なし	
備考	<ul style="list-style-type: none"> ・ 下水道の宅内引込は建物建築時に買主により申請必要 (下水道負担金は売主負担) ・ 水道加入金別途必要 			